

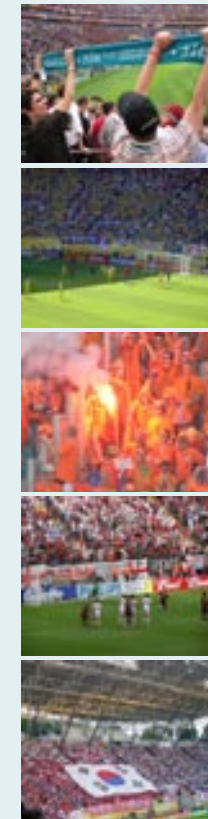
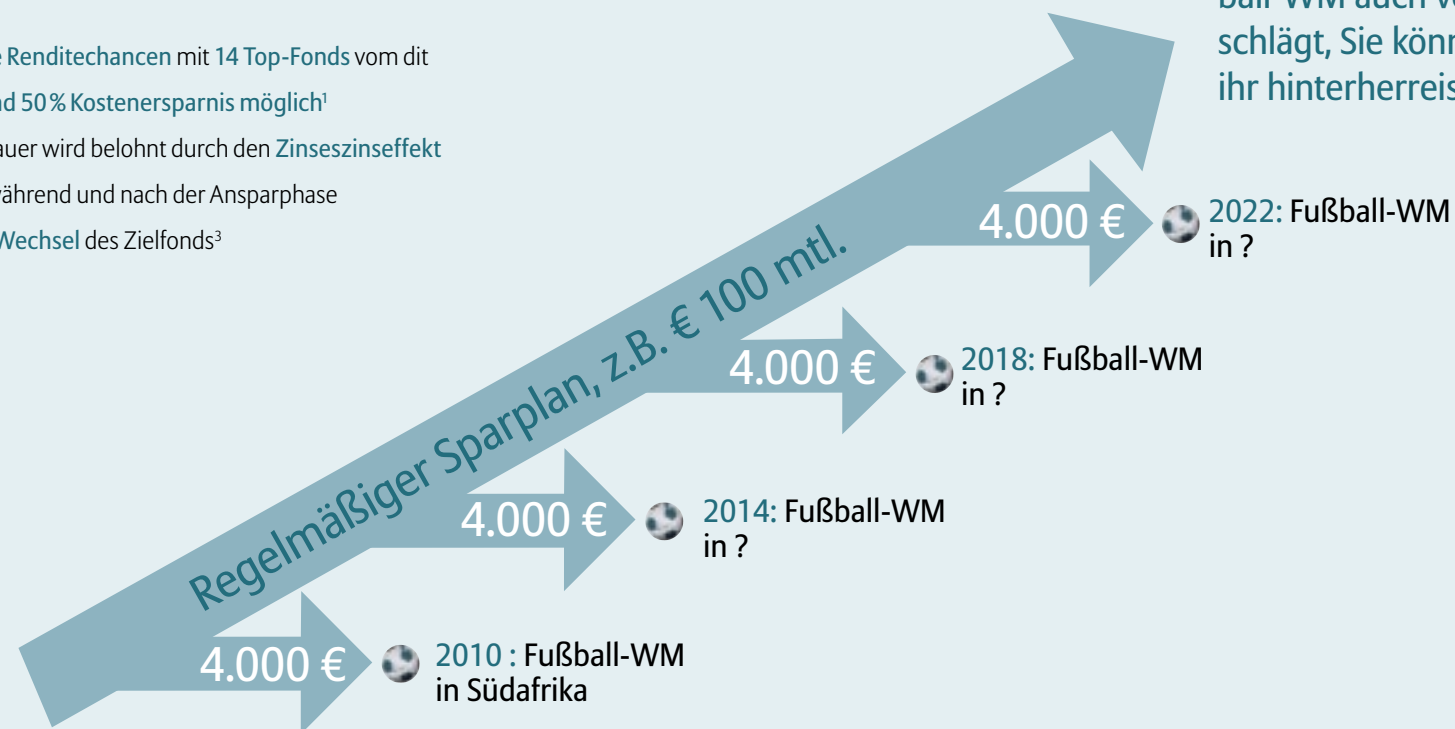
Nach der WM ist vor der WM!

Ihr Vermögen. Unsere Verantwortung.

dit • Allianz Dresdner
Global Investors

WM-Sparplan – Ihre Vorteile:

- Attraktive Renditechancen mit 14 Top-Fonds vom dit
- Annähernd 50% Kostenersparnis möglich¹
- Ihre Ausdauer wird belohnt durch den Zinseszinsseffekt
- Flexibel während und nach der Ansparphase
- Flexibler Wechsel des Zielfonds³



¹ Die ausgewiesene Kostenersparnis bezieht sich ausschließlich auf den Ausgabeaufschlag. Dabei handelt es sich um die Kostenersparnis beim Abschluß eines dit-AufbauPlans im Vergleich zu einem herkömmlichen Sparplan ohne Abzinsung. Voraussetzung für diese Kostenersparnis ist, daß der Sparplan regelmäßig in gleicher Höhe im selben Fonds oder einem Fonds mit gleich hohem Ausgabeaufschlag bis zum Laufzeitende bespart wird. Insbesondere im Falle eines frühzeitigen Abbruchs und in Abhängigkeit von Laufzeit des Sparplans und Entwicklung der Kapitalmärkte kann das Anlageergebnis niedriger ausfallen als bei einem herkömmlichen Sparplan mit Ausgabeaufschlag. Bei einem Vergleich des dit-AufbauPlans mit einem herkömmlichen Sparplan nach der Barwertmethode und unter Annahme eines Diskontierungssatzes von 3% ergibt sich eine Kostenersparnis in Bezug auf den Ausgabeaufschlag in Höhe von 4,5%/8,8%/14,4%/21,4%/30% bei einer Laufzeit von 5/10/15/20/25 Jahren. ² Die Höhe des Einmalbetrages ist wesentlich abhängig von der Entwicklung der Anlage. ³ Nach Ablauf des ersten Jahres kann der Zielfonds in einen anderen Zielfonds der Fondpalette getauscht werden, sofern der Ausgabeaufschlag des neuen Zielfonds nicht höher ist als bei dem bisherigen Zielfonds.

Ihr Volltreffer zur Fußball-WM!

Ihr Vermögen. Unsere Verantwortung.

dit • Allianz Dresdner
Global Investors

Beispiel:

- dit-AufbauPlan
- Laufzeit 24 Jahre
- Sparrate 100 Euro mtl.
- Auszahlung von jeweils 4.000 Euro alle 4 Jahre



Jahr	Depotwert bei 4% p.a.	Depotwert bei 5% p.a.	Depotwert bei 6% p.a.	Entnahmen
1	497	499	502	
2	1.743	1.757	1.771	
3	3.038	3.077	3.116	
4	486	563	641	4.000
5	1.627	1.826	1.922	
6	2.918	3.037	3.160	
7	4.260	4.421	4.588	
8	1.757	1.874	2.102	4.000
9	2.839	3.200	3.467	
10	4.293	4.592	5.014	
11	5.690	6.054	6.447	
12	3.244	3.589	4.173	4.000
13	4.495	5.001	5.556	
14	5.901	6.483	7.128	
15	7.363	8.040	8.794	
16	4.983	5.774	6.561	4.000
17	6.304	7.190	8.193	
18	7.782	8.782	9.923	
19	9.319	10.553	11.757	
20	7.018	8.308	9.801	4.000
21	8.421	9.851	11.522	
22	9.983	11.575	13.452	
23	11.609	13.386	15.498	
24	13.299	15.288	17.666	4.000

Angenommene jährliche Wertentwicklung 4%/5%/6%, Abschlußgebühr 5%. Bei der Darstellung handelt es sich um ein Beispiel mit ausgewählten Parametern. Bei individueller Gestaltung können sich abweichende Beträge ergeben. Bei der unterstellten Wertentwicklung handelt es sich um eine Annahme. Sie stellt keine Garantie dar und ist keine Prognose für die Zukunft. Bei Fonds mit niedrigerer Abschlußgebühr können sich die dargestellten Beträge verändern.